

Les bons raccords font toute la différence

Raccords Agilent pour la chromatographie en phase gazeuse



Désormais, il est plus facile que jamais d'obtenir des résultats GC fiables en GC grâce à de meilleurs connexions

Le montage de la colonne est une source de frustration et de perte de temps depuis les débuts de la chromatographie en phase gazeuse. Même de simples connexions sont susceptibles de fuir, ce qui peut provoquer un bruit de fond important, endommager la phase stationnaire de la colonne GC, produire des résultats douteux et entraîner une perte de temps à resserrer les raccords.

Vous pouvez améliorer la fiabilité de votre GC, tout en prolongeant les périodes d'opération sans surveillance, grâce aux raccords étanches, simples à utiliser d'Agilent. Ils permettent à quiconque d'assurer rapidement la fiabilité des raccords et rendent plus accessibles les techniques de pointe (comme le backflush, les précolonnes et le changement d'effluent de la colonne).

L'écrou de colonne à oreilles Agilent assure une connexion étanche et fiable, sans clé



Cet écrou de colonne GC unique en acier inoxydable garantit l'étanchéité du raccord sans modifications ni adaptateurs onéreux. Il vous procure les avantages suivants :

- **La simplicité d'utilisation.** La mise en place à la main permet à tout membre de votre laboratoire de réaliser des connexions fiables sans outils.
- **Une maintenance plus rapide.** Le joint à faible couple de serrage permet d'éviter le blocage et la dégradation des ferrules.
- **Une plus grande stabilité.** Le nouveau collier de fixation maintient votre colonne en place pour une plus grande précision dans la profondeur d'installation et le positionnement de la ferrule.
- **Une installation fiable.** Grâce au guide de profondeur de colonne Agilent, la colonne est installée correctement à chaque fois, quelle que soit l'application.

L'écrou de colonne à oreilles autoserrant Agilent n'a besoin d'être serré qu'une seule et bonne fois pour toute

Idéal pour les détecteurs sensibles à l'oxygène, cet écrou de colonne possède un collier de serrage qui vous permet de maintenir la colonne en place, pour une installation précise à tous les coups. Les autres avantages sont les suivants :



- **Des performances fiables.** Un piston à ressort innovant appuie continuellement contre la courte ferrule en graphite/polyimide. Vous disposez ainsi d'un joint étanche, même après des centaines d'injections.
- **Moins de perte de temps.** Il n'est pas nécessaire de resserrer le raccord après plusieurs cycles thermiques.

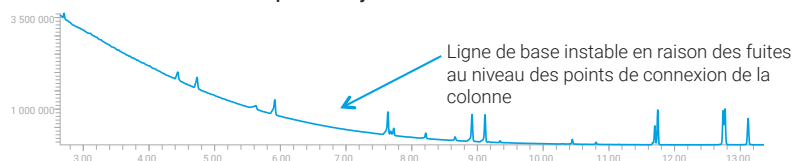
Les raccords de votre colonne résisteront-ils à l'épreuve du temps ?



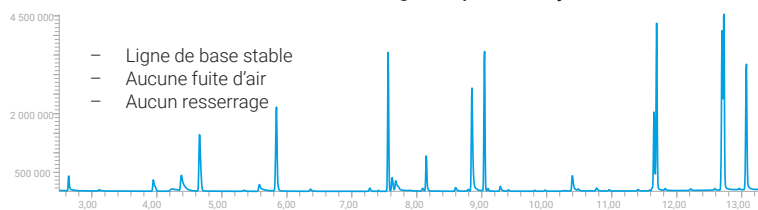
Comparez les raccords standards aux écrous de colonne à oreilles autoserrants d'Agilent.

Vous pouvez remarquer que même après resserrage, il y avait encore des fuites d'air avec les raccords standards. Avec les écrous de colonne autoserrants d'Agilent, il n'y a eu aucun problème de fuite, même après 400 injections.

Écrous de colonne standards après 25 injections



Écrous de colonne à oreilles autoserrants d'Agilent après 400 injections



Écrou de colonne à oreilles ou ferrule UltiMetal : que choisir pour votre application ?

| Si vous avez besoin... | Écrou de colonne à oreilles avec ferrule en graphite/polyimide | Ferrule métallique flexible UltiMetal Plus | Ferrule métallique flexible UltiMetal Plus plaquée or |
|---|--|--|---|
| Simplicité d'utilisation | ✓ | | |
| Inertie | | ✓ | |
| De la compatibilité avec du matériel installé ou plus ancien | ✓ | | |
| D'un raccord sans fuites à haute température (supérieure à 350 °C) | ✓ | ✓ | ✓ |
| De la connexion à la technologie de flux capillaire | | | ✓ |
| De raccords présertis pour garantir la précision de la profondeur d'insertion dans le raccord | | ✓ | |
| De réutiliser la ferrule | ✓ | | |
| D'une interface au MS | ✓ | | |

Rappelez-vous que d'autres facteurs affectent la qualité et la fiabilité de vos données



Produits Agilent pour la préparation d'échantillons

Éliminez la variabilité de votre laboratoire et assurez un débit, une propreté et un rendement uniformes.



Colonnes GC Agilent J&W

Profitez de pics très fins, d'une excellente inertie et d'une très bonne reproductibilité d'une colonne à l'autre.



Systèmes de GC et de GC/MS Agilent et logiciels de traitement des données chromatographiques OpenLab et MassHunter

Réalisez des analyses de qualité. Adaptez-vous à l'exigence des nouvelles méthodes et au nombre d'échantillons croissant.



Maintenez la validité de vos résultats avec les consommables de raccordement de GC Agilent

1



Inserts frittés en verre Agilent

- Inserts d'injection ultra-inertes avec fritté en verre
- Simple rétreint et fritté en position basse pour l'analyse sans division des COSV et des pesticides OC/OP
- Inserts split/splitless simple rétreint et fritté en position médiane pour l'analyse des psychotropes basiques

2



Joints en or pour injecteurs split/splitless Agilent

- Surface ultra-inerte combinée avec placage en or
- Joint étanche, adsorption réduite des composés

3



Écrou de colonne à oreilles autoserrant Agilent, pour injecteur/détecteur

- Joint étanche, même à haute température
- Mise en place à la main simplifiée, sans resserrage
- Le nouveau collier de fixation maintient votre colonne en place pour une plus grande précision dans la profondeur d'installation et le positionnement de la ferrule
- Meilleure intégrité du circuit analytique durant des centaines de cycles
- Compatible avec le guide de profondeur de colonne Agilent

4



Écrou de colonne à oreilles autoserrant Agilent, pour MSD

- Joint étanche, même à haute température
- Mise en place à la main simplifiée, sans resserrage
- Le nouveau collier de fixation maintient votre colonne en place pour une plus grande précision dans la profondeur d'installation et le positionnement de la ferrule
- Diminution de la durée d'installation des colonnes MS : inutile d'ouvrir le port
- Moins de maintenance et connexion plus fiable

5



Guide de profondeur de colonne capillaire Agilent

- Optimisez les performances et la reproductibilité de votre GC en vous assurant d'insérer la bonne longueur de colonne dans les raccords
- Disponible pour les modèles de GC Agilent 8890, 7890 et 6890, ainsi que pour les ferrules métalliques ou en graphite
- Compatible avec les écrous de colonne autoserrants et à oreilles Agilent



6 Lignes de transfert, capillaires et colonnes de garde en acier inoxydable désactivé UltiMetal Plus Agilent

- Inertie élevée



7 Raccord UltiMetal Ultimate Union/Raccord en T UltiMetal Plus Agilent

- Désactivés avec UltiMetal Plus
- Connexion sans fuites des colonnes de garde ou précolonnes
- Longue durée de vie pour une plus grande rentabilité
- Complète le circuit analytique inerte avec les ferrules métalliques flexibles UltiMetal Plus



8 Ferrules métalliques flexibles UltiMetal Plus et ferrules métalliques flexibles plaquées or Agilent

- Une fixation et une étanchéité appropriées pour les capillaires, sans serrage excessif
- Hautement inerte pour vos analyses de traces
- Des raccords de colonne solides et sans fuites
- Pour les clients utilisant la technologie de flux capillaire, les ferrules plaquées or sont recommandées pour l'obtention de raccords étanches



9 Tube et raccords en acier inoxydable désactivé UltiMetal Plus Agilent

- De meilleures formes de pic pour les composés actifs
- Une inertie du système de GC et une résistance à la corrosion plus élevées



10 Silice fondue désactivée Ultimate Plus Agilent

- Spécialement traitée afin de garantir une inertie optimale pour les colonnes de garde et les précolonnes



11 Buses de FID/NPD Agilent

- Simplification de l'installation de la colonne et du remplacement des buses, diminuant le risque d'endommager la colonne
- Sans lubrifiant, réduisant la contamination au minimum
- Matériau plus résistant, réduisant les risques de déformation, grippage et torsion
- Adaptées à toutes les plates-formes de GC, aussi bien à un détecteur pour colonne capillaire que pour colonne remplie



12 Clé intelligente pour colonne Agilent J&W

- Fournit des informations sur l'utilisation, la configuration, l'âge, la température et le nombre d'injections de la colonne
- Vous permet de programmer la maintenance préventive avant que les problèmes ne surviennent
- Réduit le temps d'indisponibilité et augmente la productivité du laboratoire
- Uniquement compatible avec le GC Agilent 8890

Informations pour commander



Inserts frittés en verre ultra-inertes

| Description | Référence |
|---|-------------------------------|
| Fritté simple réteint, universel, UI, 4 mm, 1/pqt | 5190-5105 |
| Fritté simple réteint, universel, UI, 5/pqt | 5190-5105-005 |
| Fritté simple réteint, sans division, UI, 1/pqt | 5190-5112 |
| Fritté simple réteint, sans division, UI, 5/pqt | 5190-5112-005 |

Ferrules métalliques flexibles UltiMetal Plus et ferrules métalliques flexibles plaquées or, 10/pqt

| Description | Référence |
|--|-----------------------------|
| UltiMetal Plus pour colonnes de 0,1 à 0,25 mm | G3188-27501 |
| UltiMetal Plus pour colonnes de 0,32 mm | G3188-27502 |
| UltiMetal Plus pour colonnes de 0,53 mm | G3188-27503 |
| Ferrule CFT, flexible, or, pour colonne, 0,25 mm de d.i. | G2855-28501 |
| Ferrule CFT, flexible, or, pour colonne, 0,32 mm de d.i. | G2855-28502 |
| Ferrule CFT, flexible, or, pour colonne, 0,53 mm de d.i. | G2855-28503 |
| Ferrule CFT, flexible, or, UM, faible d.i. | G2855-28505 |
| Ferrule CFT, flexible, or, UM, grand d.i. | G2855-28506 |

Écrou de colonne à oreilles autoserrants

| Description | Référence |
|--|-----------------------------|
| Écrou autoserrant de colonne, pour MSD | G3440-81013 |
| Écrou autoserrant de colonne, pour injecteur/détecteur | G3440-81011 |

Écrou de colonne à oreilles standard

| Description | Référence |
|--|-----------------------------|
| Écrou de colonne, pour MSD | G3440-81019 |
| Écrou de colonne, pour injecteur/détecteur | G3440-81018 |

Ferrules et accessoires pour colonnes capillaires

| Description | Référence |
|--------------------------------------|-----------------------------|
| Ferrule courte en graphite/polyimide | |
| Colonnes de 0,10 à 0,25 mm | 5181-3323 |
| Colonnes de 0,32 mm | 5062-3514 |
| Colonnes de 0,45 à 0,53 mm | 5062-3512 |
| Guide de profondeur de colonne | G3440-88000 |

Outils de pré-sertissage pour l'installation de colonnes

| Description | Référence |
|--------------------------|-----------------------------|
| Pour ferrule en graphite | G3440-80217 |
| Pour ferrule métallique | G3440-80218 |

Joints en or pour injecteurs split/splitless

| Description | Référence |
|--|-----------------------------|
| Joint d'injecteur GC, acier inoxydable | 18740-20880 |
| Joint d'injecteur GC, plaqué or, à rainures en croix | 5182-9652 |
| Joint d'injecteur GC, plaqué or, avec rondelle | 5188-5367 |
| Joint d'injecteur GC Ultra Inert, plaqué or, avec rondelle | 5190-6144 |
| Joints d'injecteur GC, plaqués or, avec rondelle, 10/pqt | 5190-2209 |
| Joint d'injecteur GC Ultra Inert, plaqué or, avec rondelle, 10/pqt | 5190-6145 |
| Joint d'injecteur GC Ultra Inert, plaqué or, avec rondelle, 50/pqt | 5190-6149 |

Raccord UltiMetal Plus Ultimate Union/Raccord en T UltiMetal Plus

| Description | Référence |
|---|-----------------------------|
| Raccord Ultimate Union, désactivé | G3182-61580 |
| Raccord en T inerte | G3184-60065 |
| Ferrule métallique flexible, UltiMetal Plus, pour colonnes de 0,53 mm, 10/pqt | G3188-27503 |

Buses de détecteur

| Description | Référence |
|--|---------------------------|
| Buse de FID, raccordement universel, d.i. 0,011" | 5200-0176 |
| Buse de FID, raccordement universel, d.i. 0,018" | 5200-0177 |
| Buse de FID, raccordement universel, d.i. 0,030" | 5200-0178 |
| Buse de NPD, raccordement universel, d.i. 0,011" | 5200-0179 |

Silice fondue désactivée Ultimate Plus

| Description | Référence |
|---|--------------------------|
| Silice fondue, désactivée, Ultimate Plus 0,12 mm x 6 m | CP801206 |
| Silice fondue, désactivée, Ultimate Plus 0,15 mm x 5 m | CP801505 |
| Silice fondue, désactivée, Ultimate Plus 0,15 mm x 10 m | CP801510 |
| Silice fondue, désactivée, Ultimate Plus 0,18 mm x 5 m | CP801805 |
| Silice fondue, désactivée, Ultimate Plus 0,18 mm x 6 m | CP801806 |
| Silice fondue, désactivée, Ultimate Plus 0,18 mm x 10 m | CP801810 |
| Silice fondue, désactivée, Ultimate Plus 0,25 mm x 5 m | CP802505 |
| Silice fondue, désactivée, Ultimate Plus 0,25 mm x 10 m | CP802510 |
| Silice fondue, désactivée, Ultimate Plus 0,25 mm x 30 m | CP802530 |
| Silice fondue, désactivée, Ultimate Plus 0,32 mm x 5 m | CP803205 |
| Silice fondue, désactivée, Ultimate Plus 0,32 mm x 10 m | CP803210 |
| Silice fondue, désactivée, Ultimate Plus 0,32 mm x 30 m | CP803230 |
| Silice fondue, désactivée, Ultimate Plus 0,53 mm x 5 m | CP805305 |
| Silice fondue, désactivée, Ultimate Plus 0,53 mm x 6 m | CP805306 |
| Silice fondue, désactivée, Ultimate Plus 0,53 mm x 10 m | CP805310 |
| Silice fondue, désactivée, Ultimate Plus 0,53 mm x 30 m | CP805330 |

Tubes et raccords en acier inoxydable désactivé UltiMetal Plus

| Description | Quantité | Référence |
|---|----------|---------------------------|
| Tube 1/16" x 1,0 mm, UltiMetal Plus, 10 m | 1 | 5190-6983 |
| Tube 1/8" x 2,1 mm, UltiMetal Plus, 10 m | 1 | 5190-6984 |
| Écrou 1/16", UltiMetal Plus, jeu de ferrules avant et arrière | 1 jeu | 5190-6986 |
| Écrou 1/8", UltiMetal Plus, jeu de ferrules avant et arrière | 1 jeu | 5190-6987 |
| Écrou 1/4", UltiMetal Plus, jeu de ferrules avant et arrière | 20/pqt | 5190-6988 |
| Raccord en T 1/16", UltiMetal Plus | 1 | 5190-6989 |
| Raccord en T 1/8", UltiMetal Plus | 1 | 5190-6990 |
| Raccord union 1/16", UltiMetal Plus | 1 | 5190-6992 |
| Raccord Union 1/8", UltiMetal Plus | 1 | 5190-6993 |
| Tube inerte 1/16", d.i. 0,031 mm x 560 mm | 1 | 5190-6951 |
| Écrou inerte Valco 1/16" | 10/pqt | 5190-6949 |
| Raccord en T inerte 1/16", acier inoxydable | 1 | 5190-6953 |
| Raccord Union inerte 1/16", acier inoxydable | 1 | 5190-6952 |
| Ferrule inerte Valco 1/16" | 10/pqt | 5190-6950 |

Lignes de transfert, capillaires et colonnes de garde en acier inoxydable désactivé UltiMetal Plus

| Type de produit | Description | Référence |
|--------------------------------|--|------------------------|
| Ligne de transfert, d.e. 1/16" | Ligne de transfert UltiMetal Plus, 2 m x d.i. 0,25 mm | CP6571 |
| | Ligne de transfert UltiMetal Plus, 10 m x d.i. 0,25 mm | CP6572 |
| | Ligne de transfert UltiMetal Plus, 2 m x d.i. 0,75 mm | CP6573 |
| | Ligne de transfert UltiMetal Plus, 10 m x d.i. 0,75 mm | CP6574 |
| Colonnes de garde | Colonne de garde UltiMetal Plus, 2 m x 0,25 mm | CP6575 |
| | Colonne de garde UltiMetal Plus, 2 m x 0,53 mm | CP6576 |
| | Colonne de garde UltiMetal Plus, 5 m x 0,53 mm | CP6577 |
| | Colonne de garde UltiMetal Plus, 10 m x 0,53 mm | CP6578 |
| Tubes | Tube UltiMetal Plus 50 m x d.i. 0,25 mm | CP6579 |
| | Tube UltiMetal Plus 50 m x d.i. 0,32 mm | CP6580 |
| | Tube UltiMetal Plus 50 m x d.i. 0,53 mm | CP6581 |

Agilent CrossLab : accompagner votre réussite

CrossLab est une solution qui intègre les services et les consommables pour favoriser la réussite des flux de travail, améliorer la productivité et renforcer l'efficacité opérationnelle. Avec CrossLab, Agilent s'efforce de partager son expertise lors de chaque interaction afin de vous aider à optimiser le retour sur investissement de votre instrument et d'atteindre vos objectifs. Agilent CrossLab est destiné aux instruments Agilent et à certains instruments d'autres fabricants. Nous assurons également des prestations de conseil en matière de mise en place de processus de travail, de mise en œuvre d'outils analytiques, de mise en conformité réglementaire, de gestion des actifs et de l'inventaire, ainsi qu'un service de déménagement.

Pour en savoir plus sur Agilent CrossLab et voir des exemples d'excellents résultats obtenus grâce aux conseils d'experts, rendez-vous sur

www.agilent.com/crosslab



Pour en savoir plus :

www.agilent.com/chem/bettergcconnections

Pour trouver un centre d'assistance
à la clientèle Agilent :

www.agilent.com/chem/contactus

France

0810 446 446

customercare_france@agilent.com

États-Unis et Canada

agilent_inquiries@agilent.com

Europe

info_agilent@agilent.com

Asie et Pacifique

inquiry_lsca@agilent.com

DE44152.4052546296

Ces informations peuvent être modifiées sans préavis.

© Agilent Technologies, Inc. 2022
Publié aux États-Unis, le 1 août 2022
5991-4215FR

